

**VIELE GUTE ARGUMENTE.**

**WIR HABEN EINIGES ZU BIETEN.**

**Wir übernehmen dich** nach erfolgreichem Abschluss der Ausbildung/des Bachelorstudiums und einer weiteren polizeiärztlichen Untersuchung. Du bekommst ein **festes Gehalt** – von Anfang an. **Du bist Beamtin/Beamter**, zunächst auf Widerruf – ab dem 1. Ausbildungstag.

**Theorie und Praxis** bereiten dich auf den Polizeialltag vor.

**Erfahrene Kolleginnen und Kollegen** begleiten dich im Praktikum.

**30 Tage Urlaub/Jahr**, im Schichtdienst bis zu 35 Tage

**Gehaltsfortzahlung im Krankheitsfall**

**Heilfürsorge**  
Betriebliches **Gesundheitsmanagement** Erhöhte **Unfallfürsorge**

**Kostengünstige Unterkunft und Verpflegung** während der Ausbildung/des Bachelorstudiums

**Zulagen** für Nacht-, Wochenend- und Feiertagsarbeit

**Regelmäßige Fortbildungsmaßnahmen** bringen dich weiter.

Die **Dienstkleidung** lässt dich gut aussehen – und wird gestellt.

Gute Möglichkeiten zur **Vereinbarkeit von Beruf und Familie**

**ERFÜLLST DU DIE ANFORDERUNGEN?**

**DIE GRUNDVORAUSSETZUNGEN:**

Hast du das Zeug zur Polizistin bzw. zum Polizisten? Bewerberinnen und Bewerber bei der Polizei Baden- Württemberg müssen folgende Voraussetzungen erfüllen:

**Weißer Weste:** kein Konflikt mit dem Gesetz

**Verfassungstreue:** Eintreten für die freiheitlich-demokratische Grundordnung

**Körperliche Fitness:** Deutsches Sportabzeichen in Bronze (aber Silberleistung beim 3.000-Meter-Lauf/ bei Jugendlichen beim 800-Meter-Lauf erforderlich); optional: 3.000-Meter-Lauf im Rahmen des Auswahltests; Schwimmleistungsnachweis

Grundsätzliche **Mindestkörpergröße:** 160 cm (Ausnahmen bei körperlicher Eignung sind möglich)

**BMI (Body-Mass-Index):** zwischen 18 und 27,5

**Deutsche Staatsangehörigkeit**

**Besitz du nicht die deutsche Staatsangehörigkeit**, ist eine Bewerbung möglich, wenn

du deine Muttersprache in Wort und Schrift beherrschst,

du über eine befristete Aufenthaltserlaubnis, eine unbefristete Niederlassungserlaubnis oder eine Erlaubnis zum Daueraufenthalt-EU verfügst und

du dich seit mindestens 8 Jahren in Deutschland aufhältst.

Die Staatsangehörigkeiten, für die diese Ausnahmeregelung gilt, findest du unter:

[polizei-der-beruf.de/bewerbungsprozess](http://polizei-der-beruf.de/bewerbungsprozess)



**MIT DIR SIND WIR BESSER!**

Du liebst die Herausforderung. Du liebst das Neue. Du liebst es, anderen zu helfen. Dann bist du bei uns richtig! Wir suchen **Teamfähige, kommunikationsstarke und belastbare junge Menschen, denen bewusst ist, dass unsere Arbeit #echt wichtig für die Gesellschaft ist.**

**POLIZEI-DER-BERUF.DE**

**BEWIRB DICH JETZT!**

 [POLIZEI-DER-BERUF.DE](https://www.instagram.com/polizei-der-beruf.de)  
#echt wichtig

**DEINE ÜBERZEUGUNG. DEIN EINSATZ.**

**Beraten, ermitteln, schützen** – das Aufgabenspektrum der Polizei ist vielfältig und spannend. Hier übernimmst du wirklich Verantwortung. Die Entscheidung für den Polizeiberuf ist eine **Entscheidung fürs Leben**.

Bei der Polizei ist jeder Tag anders. In jedem Dienst lernst du neue Menschen und ihre Geschichten kennen, in jedem Einsatz machst du neue Erfahrungen. Nicht jeder Tag wird leicht sein.

So vielfältig wie die Menschen im „Ländle“, so **vielfältig ist auch unser Team**. Die Polizei Baden-Württemberg steht für Toleranz und Vielfalt. Wir suchen Kolleginnen und Kollegen, die uns auch durch ihr Wissen über Lebensweisen und Mentalitäten anderer Länder und Kulturen bereichern.

**ZUM VIDEO**



**DIE SOLLTEST DU KENNENLERNEN.**

**UNSERE EINSTELLUNGSBERATUNGEN.**



**INFORMIERE DICH ÜBER DEINE KARRIEREMÖGLICHKEITEN.**

[polizei-der-beruf.de/einstellungsberatung](http://polizei-der-beruf.de/einstellungsberatung)

**POLIZEI-DER-BERUF.DE**

 [POLIZEI-DER-BERUF.DE](https://www.instagram.com/polizei-der-beruf.de)  
#echt wichtig

Änderungen vorbehalten. Stand: 02/2020 // Herausgeber: Hochschule für Polizei Baden-Württemberg, Stormstraße 250, 74804 Villingen-Schwenningen • V. I. S. d. P. Mistral Binici



**TEAMPLAYER**

**WEIL WIR GEMEINSAM IM EINSATZ SIND.**

**BEWIRB DICH JETZT!**

**DEINE KARRIERE BEI DER POLIZEI BADEN-WÜRTTEMBERG**



**POLIZEI**  
BADEN-WÜRTTEMBERG





## BIST DU EINSATZBEREIT?

### DER AUSWAHLTEST



Gut vorbereitet kommst du besser ans Ziel. Alle Infos zum Auswahltest im Video.

Überzeugungstäter, Teamplayer, Freund und Helfer: Wir suchen die Besten. Im Auswahltest nehmen wir dich genau unter die Lupe. Zunächst zeigst du beim Sprachverständnistest, beim Rechtschreibtest und beim Intelligenztest, was du kannst. Danach folgt ein Auswahlinterview. Nach erfolgreichem Abschluss des Auswahltests steht noch die ärztliche Auswahluntersuchung an.

Unsere Standorte für Ausbildung und Studium.



[polizei-der-beruf.de/standorte](http://polizei-der-beruf.de/standorte)

## DEINE AUSBILDUNG: POLIZEIMEISTER/-IN

### IM MITTLEREN POLIZEIVOLLZUGSDIENST

In 30 Monaten absolvierst du eine umfassende Ausbildung, in der du theoretisch und praktisch auf den Polizeialltag vorbereitet wirst. Nach erfolgreicher Prüfung wirst du zur Polizeimeisterin oder zum Polizeimeister ernannt.

#### 30 MONATE

##### BASISKURS // 12 MONATE

FÄCHERZENTRIERTER  
UNTERRICHT

LEITTHEMEN-  
UNTERRICHT

##### PRAKTIKUM // 12 MONATE

EINFÜHRUNGS-  
PRAKTIKUM

AUFBAUPRAKTIKUM

##### ABSCHLUSSKURS // 6 MONATE

LEITTHEMENUNTERRICHT

#### POLIZEIMEISTER/-IN – UND DANN?

Als Polizeimeister/-in arbeitest du im Streifendienst bei den Polizeirevieren, bei der Verkehrspolizei oder in einer Einsatz Einheit. Mit einem guten Ausbildungsabschluss und überdurchschnittlichen Leistungen kannst du dich für den Aufstieg in den gehobenen Polizeivollzugsdienst bewerben.

## WEITERE INFOS AUF POLIZEI-DER-BERUF.DE

### DEIN VERDIENST ALS ANWÄRTER/-IN IM MITTLEREN POLIZEIVOLLZUGSDIENST

1. Jahr	ca. 1.200,- EUR/Monat netto
2. Jahr	ca. 1.250,- EUR/Monat netto
3. Jahr	ca. 1.300,- EUR/Monat netto

#### DIE VORAUSSETZUNGEN

Um dich für eine Ausbildung bei der Polizei Baden-Württemberg bewerben zu können, musst du neben den genannten Grundvoraussetzungen folgende Punkte erfüllen:

- **Mittlerer Bildungsabschluss, Notendurchschnitt mind. 3,2**
- **Abitur/Fachhochschulreife**, kein Mindestnotenschnitt
- Am Einstellungstag **zwischen 16,5 und 32 Jahre alt** (Ausnahmen sind möglich)
- **Führerschein der Klasse B** (Ausnahmen sind möglich)

#### BEWERBUNGSSCHLUSS

EINSTELLUNGSTERMIN MÄRZ:  
30. SEPTEMBER DES VORJAHRES

EINSTELLUNGSTERMIN SEPTEMBER:  
31. DEZEMBER DES VORJAHRES

Alle Details zur Ausbildung findest du hier.



[polizei-der-beruf.de/ausbildung](http://polizei-der-beruf.de/ausbildung)

## DEIN BACHELORSTUDIUM: POLIZEIKOMMISSAR/-IN KRIMINALKOMMISSAR/-IN

### IM GEHOBENEN POLIZEIVOLLZUGSDIENST

Das Studium beginnt mit einer 9-monatigen Vorausbildung an einem der Ausbildungsstandorte. Dann folgt das Bachelorstudium mit den Schwerpunktbereichen „Schutzpolizei“ oder „Kriminalpolizei“ an der Hochschule für Polizei in Villingen-Schwenningen. Dabei hast du frühzeitig die Möglichkeit, dich für eine Karriere bei der Schutz- oder Kriminalpolizei zu entscheiden. Im Wechsel zwischen Theorie- und Praxiseinheiten wirst du auf die Arbeit als Polizeikommissar/-in bzw. Kriminalkommissar/-in vorbereitet.

Mit erfolgreichem Abschluss erwirbst du den Hochschulgrad „Bachelor of Arts (B. A.) – Polizeivollzugsdienst/Police Service“ und wirst zum/zur Polizeikommissar/-in bzw. Kriminalkommissar/-in ernannt.

#### 45 MONATE

##### VORAUSBILDUNG

GRUNDKURS //  
3 MONATE

AUFBAUKURS //  
6 MONATE

GRUNDPRAKTIKUM // 6 MONATE

GRUNDSTUDIUM // 12 MONATE

HAUPTPRAKTIKUM // 6 MONATE

HAUPTSTUDIUM // 12 MONATE

Alle Details zum Studium findest du hier.



[polizei-der-beruf.de/studium](http://polizei-der-beruf.de/studium)

#### POLIZEI- ODER KRIMINALKOMMISSAR/-IN – UND DANN?

Als Polizeikommissar/-in übernimmst du Aufgaben bei der Schutzpolizei. Als Kriminalkommissar/-in ermittelst du nach dem Studium bei der Kriminalpolizei. Mit einer weit überdurchschnittlichen Leistung kannst du für einen Aufstieg in den höheren Polizeivollzugsdienst vorgeschlagen werden.

### DEIN VERDIENST ALS ANWÄRTER/-IN IM GEHOBENEN POLIZEIVOLLZUGSDIENST

1. Jahr	ca. 1.250,- EUR/Monat netto
2. Jahr	ca. 1.300,- EUR/Monat netto
3. Jahr	ca. 1.350,- EUR/Monat netto

#### DIE VORAUSSETZUNGEN

Um dich für einen Studienplatz bei der Polizei Baden-Württemberg bewerben zu können, musst du neben den genannten Grundvoraussetzungen folgende Punkte erfüllen:

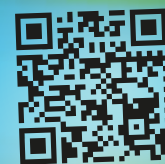
- **Abitur/Fachhochschulreife**
- **Notendurchschnitt mind. 3,0**
- Am Einstellungstag **nicht älter als 33 Jahre** (Ausnahmen sind möglich)
- **Führerschein der Klasse B** (Ausnahmen sind möglich)

#### BEWERBUNGSSCHLUSS

EINSTELLUNGSTERMIN JULI:  
31. DEZEMBER DES VORJAHRES

## SO BEWIRBST DU DICH.

### DAS BEWERBUNGSVERFAHREN



Alle Details zum Bewerbungsverfahren im Video.

Unter [polizei-der-beruf.de](http://polizei-der-beruf.de) und bei unseren Einstellungsberatungen erhältst du alle Informationen sowie die benötigten Bewerbungsunterlagen.

Kontaktiere gleich deine zuständige Einstellungsberaterin oder deinen zuständigen Einstellungsberater. Die Erreichbarkeiten findest du auf der Rückseite dieses Flyers.

#### NEUORIENTIERUNG?

Mancher Berufsraum erfüllt sich erst im zweiten Anlauf. Die Polizei steht mit ihrer Vielzahl an Tätigkeitsfeldern auch erfahrenen Menschen offen. Ob Späteinsteiger, Berufsumsteiger oder Studienabbrecher – **wir freuen uns auf deine Bewerbung.**